



DONG THANG LONG OFFICE

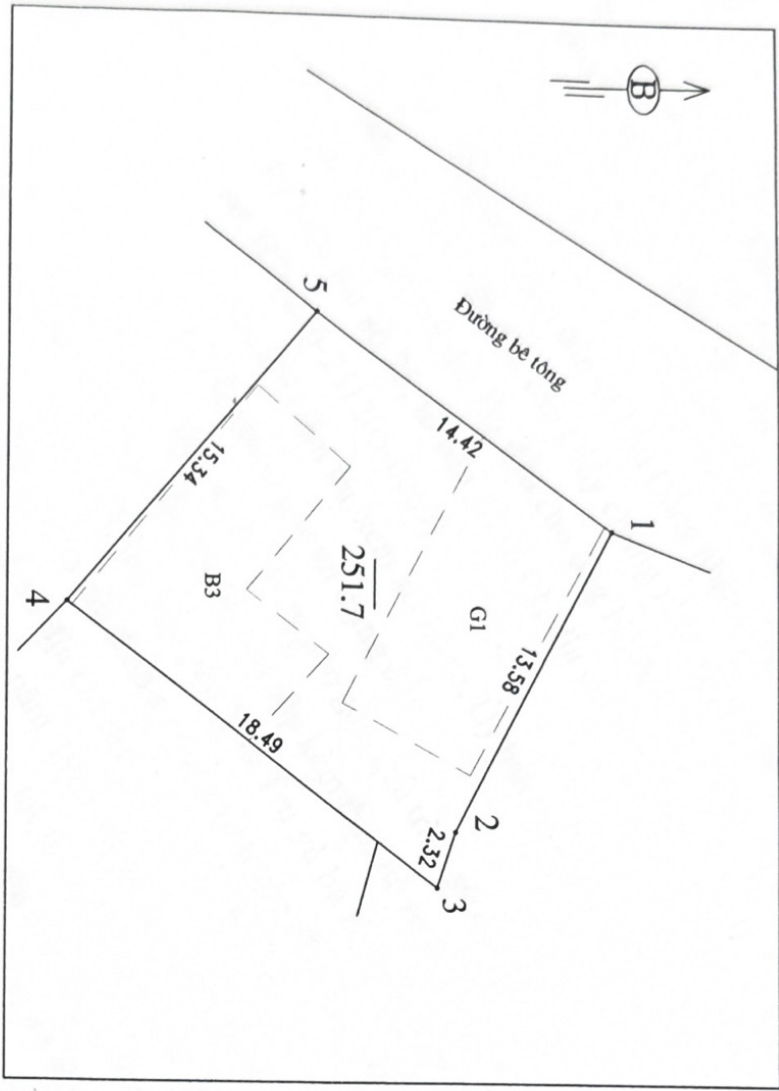
TRÍCH ĐO ĐỊA CHÍNH THỪA ĐẤT

Số : 2351 - DTL-2025 / HSKT

1. Số hiệu thửa đất :
2. Họ và Tên : Ông : NGUYỄN VĂN TRU và Bà : NGUYỄN THỊ NGOAN

3. Địa chỉ : Thôn Đình Vỹ, Xã Phù Đổng, Thành Phố Hà Nội
4. Diện tích hiện trạng : 251.7m², giới hạn bởi các điểm : 1,2,3,4,5,1

5. SƠ ĐỒ THỪA ĐẤT TỶ LỆ 1:300



Số hiệu mảnh bản đồ gốc :

6. BẢNG KÊ TỌA ĐỘ VN 2000

SH GT	X(m)	Y(m)	Cạnh(m)
1	2335588.250	596276.170	13.58
2	2335582.230	596288.350	2.32
3	2335581.520	596290.560	18.49
4	2335566.700	596279.500	15.34
5	2335576.550	596267.750	14.42
1	2335588.250	596276.170	

7. Hồ sơ này chỉ có giá trị xác định hiện trạng thửa đất, không xác nhận quyền sử dụng đất
8. Ranh giới do chủ sử dụng đất chỉ dẫn và chịu trách nhiệm

CHỦ SỬ DỤNG ĐẤT

Tru Ngau

PHỤ TRÁCH KỸ THUẬT

[Signature]

NGUYỄN VĂN TRU NGUYỄN THỊ NGOAN

TRẦN VĂN SANG

ĐƠN VỊ THỰC HIỆN : CÔNG TY CỔ PHẦN ĐO ĐẠC ĐỊA CHÍNH ĐÔNG THANG LONG,

ĐỊA CHỈ : SỐ 18, NGÕ 257, ĐƯỜNG TRAU QUỲ, TDP AN ĐÀO, XÃ GIA LÂM, TP. HÀ NỘI

ĐT: 0973361090

Ngày 10 tháng 11 năm 2025
CÔNG TY CỔ PHẦN ĐO ĐẠC ĐỊA CHÍNH
ĐÔNG THANG LONG

GIÂM ĐỐC



ĐINH MẠNH HIỆP